

Thank you for purchasing AUTEL tool. Manufactured to a high standard, our tool will, if used according to these instructions and properly maintained, give you years of trouble-free performance.

Getting Started



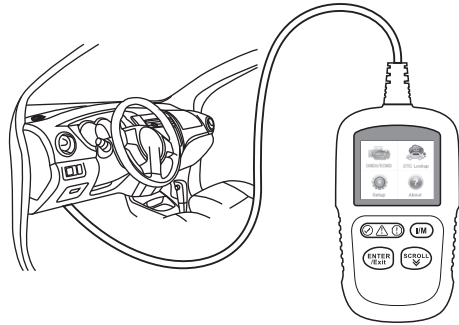
IMPORTANT: Before operating or maintaining this unit, please read these instructions carefully. Use this unit correctly and properly. Failure to do so may cause damage and/or personal injury and will void the product warranty.

1



- Scan QR Code to visit our website at pro.autel.com.
- Create an Autel ID and register the product with device's SN and password.

2



- Connect the main cable's adapter to the vehicle's DLC which is generally located under the vehicle dash.
- The device will be automatically powered up and your AL329 is now ready to work.

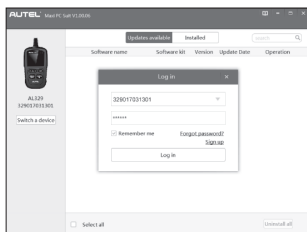


Please download the **Maxi PC Suite** from

www.autel.com > Support > Downloads > Autel Update Tools, and install to your Windows-based computer.

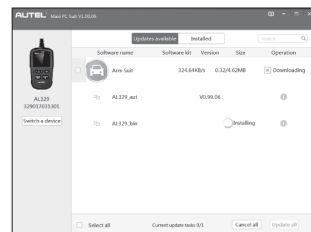
Software Update and Delete

1





- Run the Maxi PC Suite. Wait for the Log In window to display.
- Connect the device with the computer using the included USB cable.
- Select Update Mode in the tool.
- Enter your Autel ID and password and wait for the Update window to display. If you forget your password, click the [Forgot Password?] link to our website and retrieve your password. Or click Sign up to create an Autel ID to continue.
- Select tool and serial number, click OK to continue.


2



- In the Update window, select the appropriate files to install.
- Click on the Installed tag and the list of installed programs will display.
- Select the program(s) you would delete.

Packing List

Main Unit	
Mini USB Cable	

Quick Reference Guide (This document)	
--	---

Gracias por comprar la herramienta de AUTEL. Fabricada a un alto nivel, nuestra herramienta, si se utiliza de acuerdo a estas instrucciones y se mantiene adecuadamente, le dará años de rendimiento sin problemas.

Primeros pasos



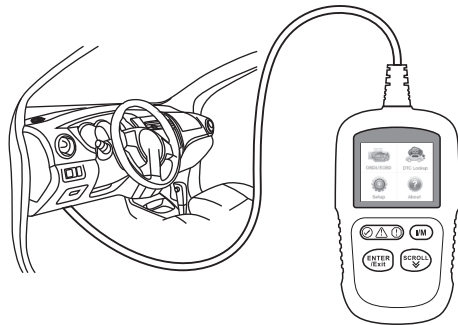
IMPORTANT: Antes de operar o mantener esta unidad, lea estas instrucciones cuidadosamente. De lo contrario, puede causar daños y/o lesiones personales y anulará la garantía del producto.

1



- Escanee el código QR para visitar nuestro sitio web en pro.autel.com.
- Cree un ID de Autel y registre el producto con el número de serie y contraseña del dispositivo.

2



- Conecte el adaptador del cable principal al DLC del vehículo que generalmente se encuentra debajo del tablero.
- El dispositivo se encenderá automáticamente y su AL329 estará listo para funcionar.

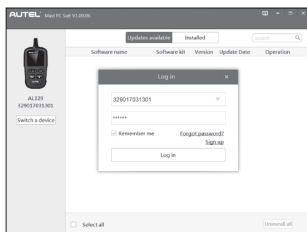


Por favor descargue el Maxi PC Suite en

www.autel.com > Support > Downloads > Autel Update Tools, e instale su ordenador Windows.

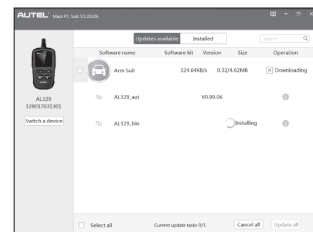
Actualización y eliminación del software

1



- Ejecute Maxi PC Suite. Espere a que aparezca la ventana para iniciar sesión.
- Conecte el dispositivo al ordenador utilizando el cable USB.
- Seleccione Actualizar Modo desde la herramienta.
- Introduzca su ID de Autel y contraseña y espere a que aparezca la ventana de actualización. Si olvidó su contraseña, haga clic en el enlace [Olvidé la Contraseña] en nuestro sitio web y recupere su contraseña. O haga clic en Regístrame para crear un ID de Autel para continuar.
- Seleccione la herramienta y número de serie, haga clic en OK para continuar.

2



- En la ventana de Actualización, seleccione los archivos adecuados para instalar.
- Haga clic en la etiqueta instalada y la lista de programas instalados se mostrará.
- Seleccione el o los programas que desea eliminar.

Lista de Empaque

Unidad Principal	
Cable Mini USB	

Guía de Referencia Rápida
(Este documento)

